



La Station Biologique de Roscoff (SBR) est un centre de recherche et d'enseignement en biologie et écologie marines situé sur la côte nord de la Bretagne. La SBR dépend de l'Université Pierre et Marie Curie et du Centre National de la Recherche Scientifique.

Le centre de conférences de la Station biologique est accessible :

- par train, à partir de Paris jusqu'à la gare de Roscoff (une correspondance se fait en gare de Morlaix par train ou bus SNCF). Prévoir 4h30. La gare se situe à 10mn à pieds du centre.
- par avion, aéroport de Brest Guipavas. Il faut ensuite prévoir un taxi. Durée du vol : 1h15 et 40 mn de taxi.

Le centre de conférence est composé : d'une salle de conférence (2^{ème} étage du bâtiment Yves Delage) d'une capacité de 120 places, ainsi que de salles de réunions localisées dans le bâtiment Hôtel de France, dont la plus grande d'une capacité maximale de 45 personnes. Ces salles sont équipées de vidéo projecteur, ordinateur, tableau... Le technicien logistique est sur place en début de séance, et reste disponible durant toute la durée de l'évènement pour régler les éventuels problèmes techniques ou répondre à toute autre demande.



Auditorium (116 places)



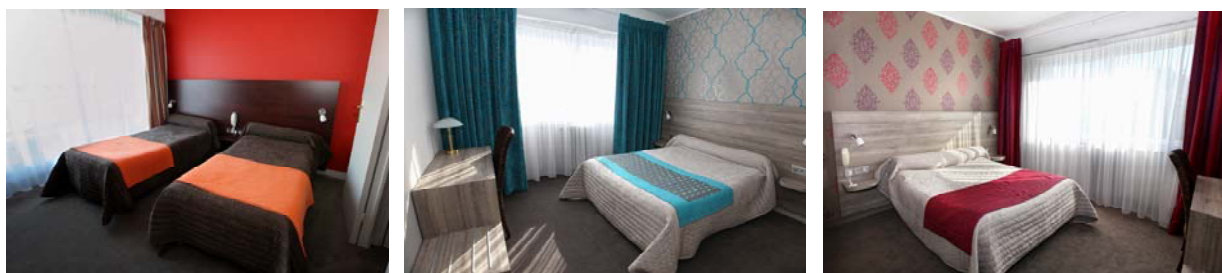
Salles de réunion (20 ou 40 places)

L'hôtel restaurant Le Gulf Stream, qui relève également de la Station Biologique, est situé à 800 m du site principal de la SBR.

Il possède 32 chambres dont 8 à deux lits, et la moitié ont vue sur mer, soit une capacité de 32 personnes en chambres individuelles, ou 40 personnes si utilisation des chambres twin.

Un complément de chambres peut-être alloué selon les disponibilités dans notre second bâtiment d'hébergement, l'hôtel de France. Ce dernier est situé sur le site principal.

Nous travaillons par ailleurs avec des hôtels voisins qui proposent des tarifs préférentiels dans le cadre des congrès organisés à la SBR.



Chambre Hôtel le Gulf Stream



Chambre Hôtel de France

Le restaurant situé au rez-de-chaussée du Gulf Stream vous propose différents menus, préparés par les soins de nos cuisiniers, avec des produits frais et de saison.

Le déjeuner est généralement servi à 13h00, et le dîner à 19h30.



Nous mettons également à disposition les pauses café.

L'accès wifi est disponible dans l'ensemble de nos bâtiments.

Les différentes entrées de la SBR étant sécurisées, un code d'accès vous est transmis quelques jours avant votre venue ; il doit **être remis à tous les participants avant leur arrivée** (le même code pour l'ensemble des bâtiments).



CNRS UPMC

Station Biologique Roscoff



Proposition de visites et loisirs :

La promenade sur l'île de Batz est généralement très appréciée des conférenciers (10 mn de traversée maritime) : vous pourrez y flâner et visiter le jardin Georges Delaselle <http://www.iledebatz.com/>.

Le jardin exotique de Roscoff est également à découvrir. <http://www.jardinexotiqueroscoff.com/cms/>

La baie de Morlaix avec son château du taureau se visite en bateau.

Pour les marcheurs, il y a de très belles promenades pédestres qui empruntent le GR 34.

Roscoff possède un centre de thalassothérapie, un casino, un centre nautique.

Un peu plus loin (7km) sur la superbe plage du Dossen, il y a possibilité de faire du char à voile, du surf, du paddle... <http://www.revesdemer.com/>

D'autres propositions d'excursions ici : <http://www.aferaflots.org/>
ou à sur le site de l'office de tourisme: <http://www.roscoff-tourisme.com/>

Roscoff en image : <https://vimeo.com/113934451>